

KOMUNIKACNÍ PROTOKOL CAS

pro váhy série AP, AD, S-2000, SC,DB

sériové rozhraní RS-232

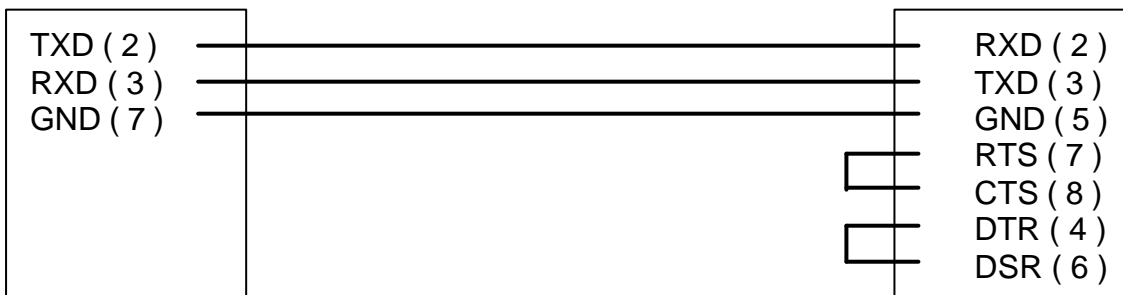
Parametry komunikace:

1.	BAUD RATE	9 600 BPS
2.	DATA BIT	8 BIT
3.	STOP BIT	1 BIT
4.	PATIRITY BIT	NO
5.	COMMUNICATION LEVEL	RS-232C LEVEL
6.	DATA FORMAT	ASCII
7.	THE COMMAND DEFINITIONS:	6-6. „ETX“ → 03H 6-7. „EOT“ → 04H 6-8. „DC1“ → 11H 6-9. „DC2“ → 12H 6-10. „DC3“ → 13H 6-11. „DC4“ → 14H 6-1. „ENQ“ → 05H 6-2. „ACK“ → 06H 6-3. „NAK“ → 15H 6-4. „SOH“ → 01H 6-5. „STX“ → 02H

Propojovací kabel:

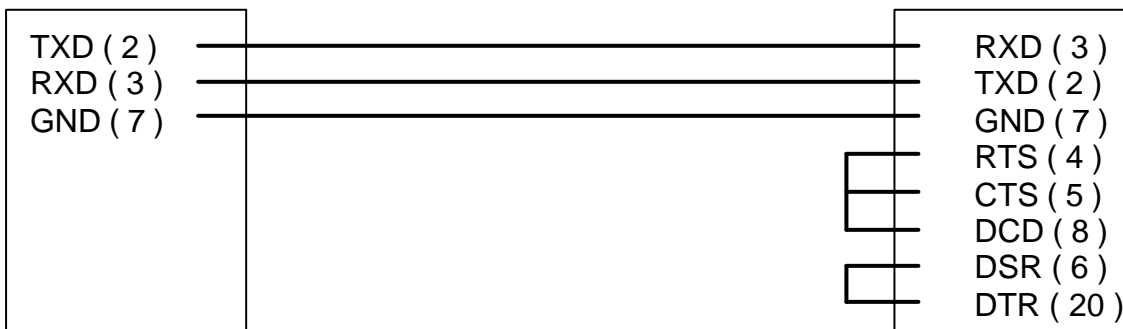
váha – CANON 9 (samec):

pocítac – CANON 9:

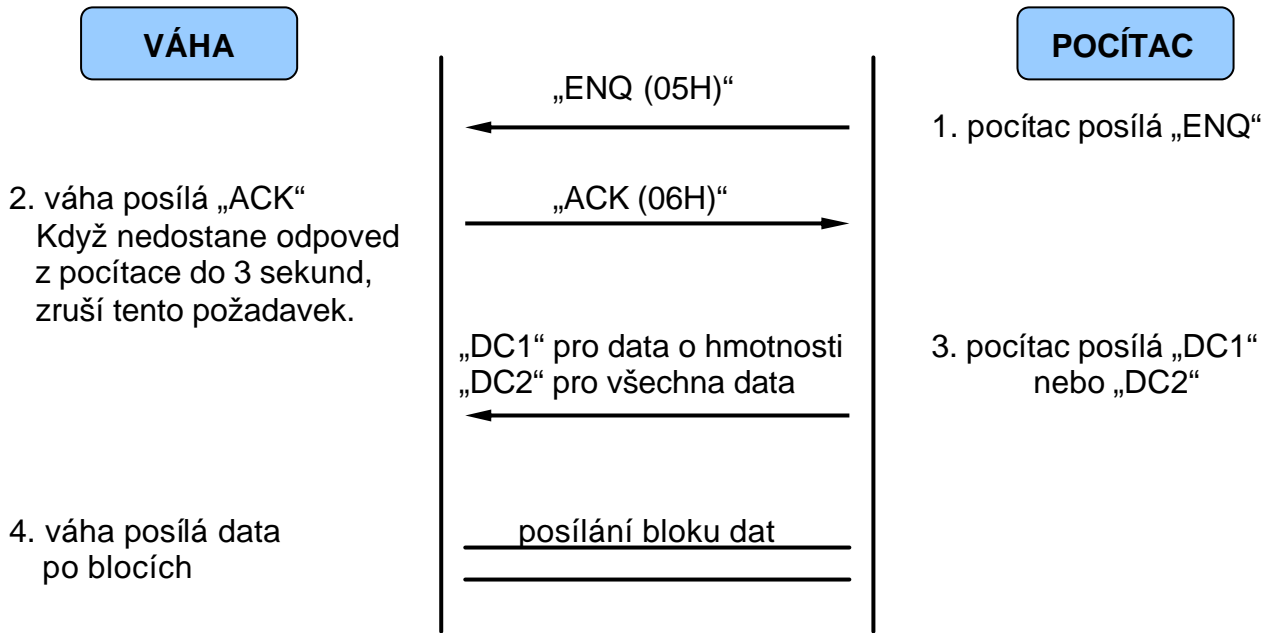


váha – CANON 9 (samec):

pocítac – CANON 25:

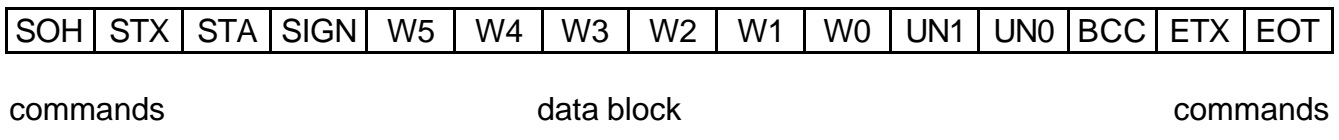


Prubeh vlastního protokolu:



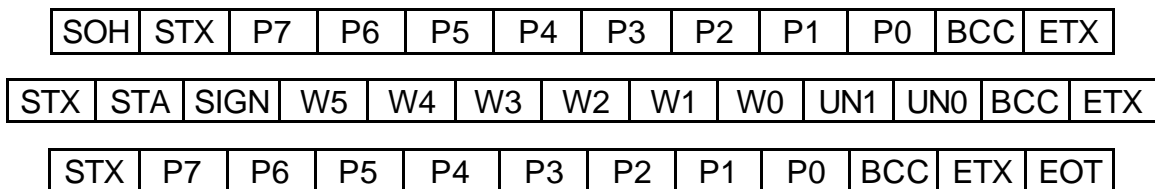
Posloupnost v prenosu dat:

data v protokolu „DC1“



- STA** informace o stavu váhy: váha je stabilní → „S“, váha není stabilní → „U“
- SIGN** údaj znaménku o hmotnosti:
váha je v nule nebo v kladné hodnotě → „ “, váha je v záporné hodnotě → „-“,
váha je pretížena → „F“
- W5 až W0** údaj o hmotnosti (avšak pouze tehdy, když nevysílá signál pretížení „F“)
- UN1 až UN0** údaj o jednotce hmotnosti (kg nebo lb)
- BCC** blok kontrolních znaku

data v protokolu „DC2“



- STA** informace o stavu váhy: váha je stabilní → „S“, váha není stabilní → „U“
- SIGN** údaj znaménku o hmotnosti:
váha je v nule nebo v kladné hodnotě → „ “, váha je v záporné hodnotě → „-“,
váha je pretížena → „F“
- P7 až P0** cenové údaje (pokud dojde k preplnění kapacity celkové ceny u váhy,
váha bude vysílat pouze samá „F“)
- W5 až W0** údaj o hmotnosti (avšak pouze tehdy, když nevysílá signál pretížení „F“)
- UN1 až UN0** údaj o jednotce hmotnosti (kg nebo lb)
- BCC** blok kontrolních znaku